

16-18 febbraio 2011
Palazzo dei Congressi
Firenze



PROGRAMMA

STROKE 2011

CONFERENZA NAZIONALE SULL'ICTUS CEREBRALE

Presidenti del Congresso

G. F. Gensini (Firenze)
D. Inzitari (Firenze)

Comitato Scientifico

G. F. Gensini (Firenze)
D. Inzitari (Firenze)
R. Abbate (Firenze)
A. Carolei (L'Aquila)
C. Fieschi (Roma)
L. Provinciali (Ancona)
V. Toso (Castelfranco Veneto, TV)
A. Zaninelli (Firenze)

Segreteria Scientifica

G. Lanza (Castellanza, VA)
G. Meneghetti (Padova)
L. Pantoni (Firenze)
S. Ricci (Città di Castello, PG)

Segreteria Amministrativa

PIERREL RESEARCH ITALY SPA
Catel Division
Via Alberto Falck n. 15
20099 Sesto S. Giovanni (MI)
Tel. 02 24134281
Fax 02 24862985
E-mail: stroke2011@catel.it

Contatto:

Laura M. Gabrielli

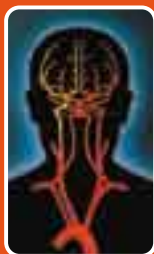
Segreteria Organizzativa

REGIA CONGRESSI srl
Via A. Cesalpino 5/b
50134 Firenze
Tel. 055 795421
Fax 055 7954280
E-mail: info@regiacongressi.it

Contatti:

Silvana Linzitto
Federica Lavorini





STROKE 2011

CONFERENZA NAZIONALE SULL'ICTUS CEREBRALE

Con il Patrocinio di:



Azienda
Ospedaliero
Universitaria
Careggi



SPREAD
Stroke Prevention For Improved Research Education

Con l'egida di:

- Associazione Italiana ICTUS
- SICVE
Società Italiana di Chirurgia Vascolare ed Endovascolare
- SIN
Società Italiana di Neurologia
- SINV
Società Interdisciplinare NeuroVascolare
- SIPIC
*Società Italiana per lo Studio della Patologia Carotidea
e la Prevenzione dell'Ictus Cerebrale Ischemico*
- SNO
Società dei Neurologi, Neurochirurghi e Neuroradiologi Ospedalieri
- SPREAD Collaboration

Elenco Relatori e Moderatori

ABBATE ROSANNA

Dipartimento Area Critico Medico-Chirurgica, Università degli Studi di Firenze

AGABITI ROSEI ENRICO

Clinica Medica Generale, Dipartimento Scienze Medico-Chirurgiche, Università di Brescia
Dipartimento di Medicina, Azienda Spedali Civili - Brescia

AGNELLI GIANCARLO

Medicina Interna e Vascolare, Ospedale Santa Maria della Misericordia - Dipartimento Medicina Interna, Università degli Studi di Perugia

AGOSTONI ELIO

S.C. Neurologia - Stroke Unit, Dipartimento di Neuroscienze, Azienda Ospedaliera della Provincia di Lecco

ANDREOLI ALVARO

S.C. Neurochirurgia d'Urgenza e del Trauma, Ospedale Bellaria - Maggiore - Bologna

BARACCHINI CLAUDIO

Stroke Unit, Dipartimento di Neuroscienze, Università degli Studi di Padova

BASTIANELLO STEFANO

IRCCS Fondazione Istituto Neurologico "C. Mondino" - Università degli Studi di Pavia

BORGHI CLAUDIO

Coordinatore Regionale Emilia Romagna, the Italian Stroke Forum
Dipartimento Medicina Clinica e Biotecnologie Applicate Policlinico "S. Orsola Malpighi" - Bologna

BOTTACCHI EDO

Coordinatore Regionale Valle d'Aosta, the Italian Stroke Forum
S.C. Neurologia e Stroke Unit, Ospedale Regionale della Valle d'Aosta

BOVI PAOLO

S.S.O. Stroke Unit, U.O. di Neurologia, D.A.I. Neuroscienze, Azienda Ospedaliera Universitaria Integrata - Verona

CAPPELLETTI CARLO

Coordinatore Regionale Toscana, the Italian Stroke Forum
Dipartimento Medico ASL 10 di Firenze

CAPUTI LUIGI

U.O. Malattie Cerebrovascolari della Fondazione IRCCS Istituto Neurologico "C. Besta" - Milano

CARLETTI MONICA

U.O.C. Cardiologia Du D.A.I. Cardiovascolare e Toracico, Azienda Ospedaliera Universitaria Integrata - Verona

CARLUCCI GIOVANNA

Dipartimento di Scienze Neurologiche e Psichiatriche, Università degli Studi di Firenze

CAROLEI ANTONIO

Consiglio Direttivo, the Italian Stroke Forum
Clinica Neurologica, Università degli Studi dell'Aquila

CARRARO NICOLA

Clinica Neurologica, Azienda Ospedaliero-Universitaria "Ospedali Riuniti" - Trieste

CASO VALERIA

Stroke Unit, Divisione di Medicina Cardiovascolare, Università degli Studi di Perugia

CASTELLANI GINO

U.O. Neurologia, Ospedali di Città di Castello e Branca, ASL 1 dell'Umbria

CAVALLINI ANNA

U.O.C. Malattie Cerebrovascolari, Stroke Unit IRCCS Fondazione Istituto Neurologico "C. Mondino" - Pavia

CENCIARELLI SILVIA

U.O. Neurologia, Ospedale di Città di Castello, ASL1 dell'Umbria

CERAVOLO MARIA GABRIELLA

Riabilitazione Neurologica, Dipartimento di Neuroscienze, Università Politecnica delle Marche - Ancona

CERRATO PAOLO

Coordinatore Regionale Piemonte - Torino, the Italian Stroke Forum
Stroke Unit-Dipartimento di Neuroscienze, Ospedale Molinette - Torino

CHIODO GRANDI FABIO

Coordinatore Regionale Venezia Giulia, the Italian Stroke Forum
U.O. Neurologia, Ospedale di Trieste

CICCONI ALFONSO

Stroke Unit-Neurologia, Ospedale Niguarda Ca' Granda - Milano

CONSOLI DOMENICO

Coordinatore Regionale Calabria, the Italian Stroke Forum
U.O. Neurologia, Ospedale "Iazzolino" - Vibo Valentia

DE FALCO FABRIZIO ANTONIO

Coordinatore Regionale Campania, the Italian Stroke Forum
U.O.S.C. Neurologia, Ospedale Loreto Nuovo, ASL NA 1 Centro - Napoli

DEL SETTE MASSIMO

S.C. Neurologia, Ospedale S. Andrea - La Spezia

DESIDERI GIOVAMBATTISTA

Dipartimento di Medicina Interna e Sanità Pubblica, Università degli Studi dell'Aquila

DILAGHI BEATRICE

Dipartimento di Emergenza/Accettazione, Azienda Ospedaliero-Universitaria Careggi - Firenze

DI MARIO DARIO

Unità di Trattamento Neurovascolare, "Sapienza Università di Roma" - Roma

DI PASQUALE GIUSEPPE

Presidente Eletto, the Italian Stroke Forum
Area Cardiopolmonare e Unità Operativa di Cardiologia, Ospedale Maggiore - Bologna

DI PIERO VITTORIO

Dipartimento di Neurologia e Psichiatria, "Sapienza Università di Roma" - Roma

FEDERICO FRANCESCO

Coordinatore Regionale Puglia e Basilicata, the Italian Stroke Forum
I Clinica Neurologica e Stroke Unit, Ospedale Consorziale Policlinico di Bari



FERRARA AMALIA

Dipartimento di Scienze Neurologiche e Psichiatriche,
Università degli Studi di Firenze

FERRARI ADRIA

Clinica Neurologica, Azienda Ospedaliera Universitaria
"S. Martino" - Genova

FERRI CLAUDIO

Coordinatore Regionale Abruzzo e Molise,
the Italian Stroke Forum

Dipartimento di Medicina Interna e Sanità Pubblica,
Università degli Studi dell'Aquila

FERRO SALVATORE

Servizio Presidi Ospedalieri, Assessorato Politiche
per la Salute Regione Emilia Romagna

FIESCHI CESARE

Professore Emerito di Neurologia, "Sapienza Università
di Roma" - Roma

FREDIANI ROBERTO

Coordinatore Regionale Piemonte - CN, VB, IV, AT, AL, VC,
NO - the Italian Stroke Forum

S.C. Medicina Interna, Ospedali di Verbania e
Domodossola

GAIO MARINA

Clinica Neurologica-Stroke Unit, Azienda Ospedaliero
Universitaria di Trieste, Ospedale di Cattinara - Trieste

GALLO ELEONORA

S.C. e Direzione Universitaria di Neurologia
dell' A.O.U. San Luigi Gonzaga - Orbassano (TO)

GANDOLFO CARLO

Coordinatore Regionale Liguria, the Italian Stroke Forum
Clinica Neurologica, Università degli Studi di Genova

GENSINI GIAN FRANCO

Presidente, the Italian Stroke Forum Network
Preside della Facoltà di Medicina e Chirurgia,
Università degli Studi di Firenze

GUIDETTI DONATA

Vice Coordinatore Regionale Emilia Romagna,
the Italian Stroke Forum

U.O.C. Neurologia, Ospedale "G. da Salicetto" - Piacenza

IEMOLO FRANCESCO

Coordinatore Regionale Sicilia Ionica, the Italian Stroke Forum
S.C. Provinciale di Neurologia - A.S.P. Ragusa

INZITARI DOMENICO

Presidente, the Italian Stroke Forum
Dipartimento di Scienze Neurologiche e Psichiatriche,
Università degli Studi di Firenze

KNIGHT JOANNE

The Stroke Association, Stroke House - London (UK)

LANZA GAETANO

Consiglio Direttivo, the Italian Stroke Forum,
U.O. Chirurgia Vascolare, Ospedale MultiMedica IRCCS
- Castellanza (VA) & Scuola di Specializzazione in
Chirurgia Vascolare, Università dell'Insubria - Varese

LENZI GIAN LUIGI

I Divisione di Clinica Neurologica "Neurologia A",
Dipartimento di Scienze Neurologiche, I Facoltà
di Medicina, "Sapienza Università di Roma" - Roma

LEONETTI GASTONE

Coordinatore Regionale Lombardia Nord,
the Italian Stroke Forum

Istituto Auxologico Italiano & Università di Milano Bicocca -
Milano

MALFERRARI GIOVANNI

S.S. Patologia Cerebrovascolare-Stroke Unit

S.C. Neurologia, Arcispedale S. Maria Nuova - Reggio Emilia

MALGOTTI STEFANO

S.C. Neurologia - Stroke Unit,
Ospedale Niguarda Ca' Granda - Milano

MANGIAFUOCO SALVATORE

S.O.D. Neuroradiologia Interventistica, Dipartimento
del Cuore e dei Vasi, Azienda Ospedaliero-Universitaria
Careggi - Firenze

MARINI CARMINE

U.O. Neurologia di Avezzano,
Università degli Studi dell'Aquila

MAZZOLI TATIANA

U.O. Neurologia e Centro Ictus, Ospedale Alto Chiascio,
ASL 1 Umbria

MELIS MAURIZIO

Coordinatore Regionale Sardegna,
the Italian Stroke Forum

U.O. Neurologia e Stroke Unit, Ospedale Brotzu - Cagliari

MENEGHETTI GIORGIO

Coordinatore Regionale Veneto, the Italian Stroke Forum
Dipartimento di Scienze Neurologiche,
Università degli Studi di Padova

MICIELI GIUSEPPE

Coordinatore Regionale Lombardia Sud,
the Italian Stroke Forum

Dipartimento di Neurologia d'Urgenza,
IRCCS Fondazione Istituto Neurologico "C. Mondino" - Pavia

MORANDI ELEONORA

U.O.C. Neurologia, Ospedale "G. da Salicetto"- Piacenza

MUGELLI ALESSANDRO

Cattedra di Farmacologia Clinica,
Università degli Studi di Firenze

MUSOLINO ROSA

Coordinatore Regionale Sicilia Tirrenica,
the Italian Stroke Forum

Clinica Neurologica, Università degli Studi di Messina

NENCINI PATRIZIA

Dipartimento di Scienze Neurologiche e Psichiatriche,
Università degli Studi di Firenze

NERI GIUSEPPE

Direzione Strategica, Azienda Complesso Ospedaliero
"San Filippo Neri" - Roma

PACIARONI MAURIZIO

Stroke Unit, Ospedale "S. Maria della Misericordia" -
Perugia

PADELETTI LUIGI

Cattedra di Cardiologia,
Università degli Studi di Firenze

PALUMBO VANESSA

Stroke Unit, Azienda Ospedaliero-Universitaria Careggi - Firenze

PANTONI LEONARDO

Dipartimento di Scienze Neurologiche e Psichiatriche Università degli Studi di Firenze

PERINI FRANCESCO

Coordinatore Regionale Veneto Ovest, Trentino Alto Adige, the Italian Stroke Forum, U.O. Neurologia, Ospedale di Vicenza

PERLINI STEFANO

Clinica Medica II, Università degli Studi di Pavia

PIANCALDINI DANIELE

Dipartimento di Scienze Neurologiche e Psichiatriche Università degli Studi di Firenze

POLIZZI BIANCAMARIA

Promozione comportamenti e stili di vita, Ministero della Salute, Dipartimento della Prevenzione e Comunicazione Direzione Generale della Prevenzione - CCM - Roma

PRATESI CARLO

Clinica di Chirurgia Vascolare, Azienda Ospedaliero-Universitaria Careggi - Firenze

PRATI PATRIZIO

Coordinatore Regionale Friuli, the Italian Stroke Forum Unità Operativa Neurologia, Ospedale di Udine

PRISCO DOMENICO

Centro Riferimento Regionale per la Trombosi, Azienda Ospedaliero-Universitaria Careggi - Firenze

PROVINCIALI LEANDRO

Consiglio Direttivo, the Italian Stroke Forum Dipartimento di Neuroscienze Università Politecnica delle Marche - Ancona

RAIMONDI CHIARA

Laboratorio di Epidemiologia Assistenziale e Sistemi Informatici, Consorzio "Mario Negri Sud" - Santa Maria Imbaro (CH)

RASURA MAURIZIA

Coordinatrice Regionale Lazio, the Italian Stroke Forum Stroke Unit, Azienda Ospedaliera "S. Andrea", Il Facoltà di Medicina, "Sapienza Università di Roma" - Roma

RICCI STEFANO

Coordinatore Regionale Umbria, the Italian Stroke Forum U.O. Neurologia, Ospedali di Città di Castello e Branca, ASL 1 dell'Umbria

SACCHETTI MARIA LUISA

Presidente Alice Nazionale I Facoltà Medicina e Chirurgia - "Sapienza Università di Roma" - Roma

SACCO SIMONA

Clinica Neurologica, Università degli Studi dell'Aquila

SANTALUCIA PAOLA

Laboratorio Neurovascolare, U.O. Neuroradiologia, Fondazione IRCCS Ospedale Maggiore Policlinico Mangiagalli e Regina Elena - Milano

SCIOLLA ROSSELLA

S.C.D.U. Neurologia I e Stroke Unit, Azienda Ospedaliero-Universitaria "San Luigi" - Orbassano (TO)

SANTILLI IGNAZIO

S.C. Neurologia, Ospedale Niguarda Ca' Granda - Milano

SETACCI CARLO

Vicepresidente SICVE - Chirurgia Vascolare, Università di Siena

SIGNORINO GUIDO

Dipartimento di Economia, Statistica, Matematica e Sociologia "W. Pareto" Università degli Studi di Messina

SILVESTRINI MAURO

Coordinatore Regionale Marche, the Italian Stroke Forum Unità Ictus Azienda Ospedaliero-Universitaria Ospedali Riuniti Ancona

SPEZIALE FRANCESCO

U.O.C. Chirurgia Vascolare B, Azienda Polichinico Umberto I - Clinica Chirurgica Vascolare, "Sapienza Università di Roma" - Roma

STERZI ROBERTO

Consiglio Direttivo the Italian Stroke Forum, Dipartimento di Neuroscienze e S.C. Neurologia-Stroke Unit, Azienda Ospedale Niguarda Ca' Granda - Milano

STILLO FRANCESCO

Dipartimento di Chirurgia e Patologia Vascolare Il Divisione Chirurgia Vascolare Centro delle Anomalie Vascolari I.D.I. - IRCCS - Roma

STORNELLO MICHELE

U.O. Medicina Interna, Ospedale di Siracusa

TONI DANILO

Consiglio Direttivo, the Italian Stroke Forum Unità di Trattamento Neurovascolare, "Sapienza Università di Roma" - Roma

TOSCA VERONICA

Dipartimento di Neurologia d'Urgenza, IRCCS Fondazione Istituto Neurologico "C. Mondino" - Pavia

TOSO VITO

Past President, the Italian Stroke Forum, Abano Terme (PD)

VACCARO KETTY

Fondazione Censis - Roma

VILLA VALERIA

S.C. Neurologia - Stroke Unit Ospedale Niguarda Ca' Granda - Milano

VICENZINI EDOARDO

D.A.I. Malattie Neurologiche, "Sapienza Università di Roma" - Roma

ZAMPOLINI MAURO

S.C. Neurologia e Dipartimento di Riabilitazione, ASL3 Regione Umbria - Foligno (PG)

ZANINELLI AUGUSTO

Segretario/Tesoriere, the Italian Stroke Forum Medicina Generale, Università degli Studi di Firenze

TIMETABLE

16 febbraio 2011		17 febbraio 2011		18 febbraio 2011			
AUDITORIUM		AUDITORIUM		AUDITORIUM			
14.30	Research symposium: studi clinici italiani in corso	08.30	SICVE – ISF joint symposium: opinioni a confronto	08.00	Early morning seminar		
16.00	Teaching course n. 1: ictus acuto – il governo clinico	09.45	Teaching course n. 2: stroke syndromes	09.00	What-to-do symposium: parliamo di prevenzione e non solo		
18.15	Opening Lectures	11.00	Original Lectures	10.45	SPREAD Lectures: l'aggiornamento viaggia sulla rete		
		12.00	Up-to-date seminar: l'emorragia intracerebrale	11.15	Ongoing ISF trials: una ricerca non profit		
		PALAZZO DEGLI AFFARI – 1° PIANO					
		13.00	Therapy minisymposium – Fibrillazione Atriale: approccio interdisciplinare ad una patologia complessa	11.30	Interactive workshop: interazione con la popolazione generale		
		AUDITORIUM					
		14.00	Teaching mini course: il moderno approccio al TIA	12.15	Consensus meeting: formazione ed ictus		
		14.45	Flash Lecture: come descrivere oltre un secolo di storia della medicina	13.30	Poster Session		
		15.00	Talk Show: storie di pazienti e di linee guida				
		16.00	Hot Topic Lecture: il paziente ad alto rischio				
		16.20	Recent trial analysis minisymposium: the ROCKET AF trial				
		17.00	Network appointments: dalle linee guida all'organizzazione dei servizi				
		18.00	Cochrane corner: le revisioni sui trial non farmacologici				
		SESSIONE PARALLELA - SALA VERDE					
		14.30	Le scienze infermieristiche al servizio del paziente con ictus cerebrale				

PROGRAMMA

MERCOLEDÌ 16 FEBBRAIO 2011

- 12.00 Arrivo e registrazione dei partecipanti**
- 14.15 Indirizzi di benvenuto e apertura del congresso**
G. F. Gensini, D. Inzitari
- 14.30 Research symposium: studi clinici italiani in corso**
R. Frediani, C. Marini
- 14.30 Progetto afasia post ictus
C. Raimondi
- 14.45 SPREAD – STACI
G. Lanza
- 15.00 MAGIC
V. Palumbo
- 15.15 TRHaST
P. Bovi
- 15.30 TESPI
D. Toni
- 15.45 SYNTHESIS
A. Ciccone
- 16.00 Teaching course n. 1: ictus acuto - il governo clinico**
D. Consoli, M. Stornello
- 16.00 Il ruolo della rete: aspetti organizzativi
E. Agostoni
- 16.20 Bridging and rescue
P. Nencini
- 16.40 Multimodalità nell'approccio endovascolare
S. Bastianello
- 17.00 Le complicanze internistiche
C. Ferri
- 17.20 La filiera riabilitativa
M. G. Ceravolo
- 17.40 Epidemiologia e dimensionamento dei servizi
A. Carolei
- 18.00 Discussione
- 18.15 Opening Lectures**
C. Fieschi, G. Leonetti
- 18.15 Le relazioni pericolose fra cuore e cervello
G. Di Pasquale
- 18.35 Le disuguaglianze nella gestione dell'ictus
D. Inzitari
- 18.55 I costi diretti e indiretti dell'ictus nello studio COS
V. Toso
- 19.15 Congress Welcome Cocktail**



GIOVEDÌ 17 FEBBRAIO 2011

08.30 SICVE-ISF joint symposium: opinioni a confronto

G. Lanza, F. Stillo

Interventi preordinati sui seguenti temi:

- CEA vs CAS nella stenosi carotidea sintomatica
- CEA vs CAS nella stenosi carotidea asintomatica
- CEA o CAS vs terapia medica nella stenosi carotidea asintomatica

Opinionisti:

- 08.30 *C. Pratesi*
08.45 *S. Ricci*
09.00 *C. Setacci*
09.15 *F. Speziale*
09.30 *D. Toni*

09.45 Teaching course n. 2: stroke syndromes

F. Federico, M. Silvestrini

- 09.45 Sottotipi di ictus - criteri di classificazione
C. Gandolfo
10.00 L'occlusione acuta di carotide
M. Paciaroni
10.15 L'ischemia vertebro basilare
I. Santilli
10.30 L'ictus lacunare
L. Pantoni
10.45 Discussione

11.00 Original Lectures

A. Carolei, D. Prisco

- 11.00 Evidenze, linee guida e pratica clinica nell'impiego delle statine
G. Miceli
11.20 Ictus e fibrillazione atriale: oltre la terapia antitrombotica il dronedarone
C. Ferri
11.40 Ictus e fibrillazione atriale: quando la TAO non può essere la scelta
G. Di Pasquale

12.00 Up-to-date seminar: l'emorragia intracerebrale

E. Bottacchi, M. Melis

- 12.00 La diagnosi clinica e strumentale
S. Mangiafico
12.15 L'approccio esperto alla gestione in acuto
D. Guidetti
12.30 Ruolo attuale della chirurgia
A. Andreoli
12.45 Lo studio INTERACT 2
S. Cenciarelli

PROGRAMMA

- 13.00 Therapy minisymposium (Palazzo degli Affari – 1° piano)**
Fibrillazione atriale, approccio interdisciplinare ad una patologia complessa
G. Di Pasquale, G. F. Gensini
- 13.00 Caso clinico 1
Paziente iperteso con fibrillazione atriale ad alto rischio di ictus
S. Perlini
- 13.20 Discussione
- 13.30 Caso Clinico 2
Le controindicazioni alla terapia anticoagulante orale nel paziente con fibrillazione atriale
C. Marini
- 13.50 Discussione
- 14.00 Teaching minicourse: il moderno approccio al TIA**
R. Musolino, G. Neri
- 14.00 Stratificazione del rischio
R. Sciolla
- 14.15 The TIA clinic
V. Caso
- 14.30 La valutazione strumentale
M. Del Sette
- 14.45 Flash Lecture: come descrivere oltre un secolo di storia della medicina**
S. Ricci
- 14.45 112 anni dell'Aspirina
C. Borghi
- 15.00 Talk show: storie di pazienti e di linee guida**
Dibattito pubblico fra esperti sull'applicabilità delle linee guida nella pratica clinica quotidiana
- Partecipano:
- *C. Borghi*
 - *V. Caso*
 - *L. Padeletti*
 - *D. Toni*
- Conduce il dibattito:
- *A. Zaninelli*
- 16.00 Hot Topic Lecture: il paziente ad alto rischio**
D. Prisco
- 16.00 La novità terapeutica nel paziente ad alto rischio
G. Desideri
- 16.20 Recent trial analysis minisymposium: the ROCKET AF trial**
R. Abbate
- 16.20 Razionale, disegno e risultati dello studio
G. Agnelli
- 16.40 Come interpretare i risultati dal punto di vista del neurologo pratico
A. Carolei



17.00 Network appointments: dalle linee guida all'organizzazione dei servizi

F. A. De Falco, B. M. Polizzi

- 17.00 I quaderni del Ministero della Salute
G. L. Lenzi
- 17.20 Risultati dai focus group sugli ostacoli all'implementazione
G. Signorino
- 17.35 Il nuovo progetto CCM
S. Ferro
- 17.50 Discussione

18.00 Cochrane corner: le revisioni sui trial non farmacologici

S. Ricci, V. Toso

- 18.00 Stenting carotideo: evidenza e pratica
D. Toni
- 18.15 Early Supported Discharge e realtà italiana
T. Mazzoli
- 18.30 Constraint induced movement: sì o no?
M. Zampolini
- 18.45 Discussione

SESSIONE PARALLELA – SALA VERDE

14.30 Le scienze infermieristiche al servizio del paziente con ictus cerebrale

A. Cavallini, D. Guidetti

- 14.30 Il ruolo proattivo nell'assistenza all'ictus
- parte prima -
A. Ferrara
- 14.45 Il ruolo proattivo nell'assistenza all'ictus
- parte seconda -
D. Piancaldini
- 15.00 Monitors e assistenza infermieristica per i pazienti con ictus:
binomio inscindibile e controverso
E. Gallo
- 15.15 Ictus e caregiver: progetto di integrazione tra ospedale e domicilio
- parte prima -
S. Malgotti
- 15.30 Ictus e caregiver: progetto di integrazione tra ospedale e domicilio
- parte seconda -
V. Villa
- 15.45 La riproducibilità delle misurazioni sul paziente in un centro ictus
G. Castellani
- 16.00 Screening della disfagia e gestione dell'alimentazione
nella fase acuta dell'ictus
A. Ferrari
- 16.15 Il ruolo durante la gestione della fase acuta
D. Di Mario
- 16.30 L'informazione in Stroke Unit
V. Tosca
- 16.45 Il trattamento dell'iperglicemia nell'ictus acuto.
Evidenze e protocolli
E. Morandi
- 17.00 L'approccio infermieristico al paziente afasico
M. Gaio
- 17.15 Discussione generale

PROGRAMMA

VENERDÌ 18 FEBBRAIO 2011

- 08.00 Early morning seminar**
C. Baracchini, G. Meneghetti
- 08.00 Angiogenesi e placca carotidea
E. Vicenzini
- 08.15 Valutazione neurosonologica dopo trombolisi
G. Malferrari
- 08.30 Persistenza di PFO dopo chiusura percutanea
L. Caputi
- 08.45 Gli ultrasuoni in neuroftalmologia
N. Carraro
- 09.00 What-to-do symposium: parliamo di prevenzione e non solo**
G. F. Gensini, D. Inzitari
- 09.00 Consapevolezza ed ictus
K. Vaccaro
- 09.15 Stress ed ictus
P. Cerrato
- 09.30 Variabilità della pressione arteriosa ed ictus
E. Agabiti Rosei
- 09.45 Nutrizione ed ictus
R. Abbate
- 10.00 Cefalea ed ictus
S. Sacco
- 10.15 Sonno ed ictus
R. Sterzi
- 10.30 Demenza ed ictus
G. Miceli
- 10.45 SPREAD Lectures: l'aggiornamento viaggia sulla rete**
C. Gandolfo, A. Mugelli
- 10.45 L'architettura e i contenuti del nuovo portale SPREADlive
G. F. Gensini
- 11.00 The Comparative-Effectiveness Research (CER) e le sue ricadute nelle linee guida
L. Provinciali
- 11.15 Ongoing ISF trials: una ricerca non profit**
D. Inzitari
- 11.15 Lo studio FATA
R. Sterzi
- 11.30 Interactive workshop: interazione con la popolazione generale**
C. Cappelletti, S. Ricci
- 11.30 Revisione dei metodi di informazione
M. Rasura
- 11.45 I bisogni delle famiglie
M. L. Sacchetti
- 12.00 European perspective on how patient's associations participate in the process of translation of evidence into services organization and practice
J. Knight



12.15 **Consensus meeting: formazione ed ictus**

V. Di Piero, G. Micieli

- 12.15 L'accreditamento dello specialista dell'ictus
D. Toni
- 12.30 Il cardioneurologo
M. Carletti
- 12.45 La formazione sul campo
V. Toso
- 13.00 La formazione per le altre professioni sanitarie
S. Ricci

13.15 **Considerazioni conclusive**

G. F. Gensini, D. Inzitari

13.30 **Poster session: discussione guidata della sessione poster**

8 sessioni poster in contemporanea moderate da:

G. Carlucci, F. Chiodo Grandi, B. Dilaghi, R. Frediani, F. Iemolo, F. Perini, P. Prati, P. Santalucia

(4-6 minuti per poster, compresa una presentazione sintetica e una breve discussione.

I poster possono essere affissi per la mattina del giorno 18 febbraio 2011)

ASSEMBLEA ISF, GRUPPI DI STUDIO, GRUPPI DI DISCUSSIONE

SPREADlive: riunione del Comitato

Tecnico-Scientifico

Mercoledì 16 febbraio 2011, ore 13.00 - 14.30
Sala N. 4, Palazzo dei Congressi

Gruppo di Studio ISIDE

Mercoledì 16 febbraio 2011, ore 15.00 - 16.30
Sala N. 4, Palazzo dei Congressi

Gruppo di Studio SPREAD-STACI

Mercoledì 16 febbraio 2011, ore 16.45 - 18.00
Sala N. 4, Palazzo dei Congressi

Gruppo di Studio IPSYS

Mercoledì 16 Febbraio 2011, ore 18.00 - 19.00
Sala N. 4, Palazzo dei Congressi

Gruppo di Studio SISIFO

Giovedì 17 febbraio 2011, ore 08.30 - 10.00
Sala N. 4, Palazzo dei Congressi

Gruppo di Studio OVER 80

Giovedì 17 febbraio 2011, ore 10.00 - 11.30
Sala N. 4, Palazzo dei Congressi

Gruppo di Studio IST3

Giovedì 17 febbraio 2011, ore 11.30 - 13.00
Sala N. 4, Palazzo dei Congressi

Assemblea ordinaria e straordinaria dei Soci di the Italian Stroke Forum

Giovedì 17 febbraio 2011, ore 19.00 - 20.00
Auditorium, Palazzo dei Congressi

INFORMAZIONI GENERALI



STROKE 2011

CONFERENZA NAZIONALE SULL'ICTUS CEREBRALE

SEDE DEL CONGRESSO

Palazzo dei Congressi
Piazza Adua 1
50123 Firenze

SEGRETERIA

La segreteria sarà a disposizione dei partecipanti in sede congressuale dalle ore 12.00 del giorno 16 febbraio 2011 e per tutta la durata del Congresso

QUOTA DI ISCRIZIONE

Le quote di iscrizione (IVA compresa) sono stabilite come segue:

Categoria	Medico Chirurgo		Infermiere - fisioterapista	
	soci*	non soci	soci*	non soci
entro 26.01.2011	€ 192.00	€ 300.00	€ 50.00	€ 70.00
dopo 26.01.2011	€ 240.00	€ 348.00	€ 60.00	€ 80.00

*di The Italian Stroke Forum, SIN, SINV, SIPICT Onlus, SICVE, SNO, Associazione Italiana ICTUS, Associazione ALT, Associazione ALICE

Per le informazioni relative all'iscrizione si prega di collegarsi al sito www.strokeforum.org o di rivolgersi alla Segreteria Organizzativa

INFORMAZIONI SCIENTIFICHE

ESPOSIZIONE TECNICO SCIENTIFICA

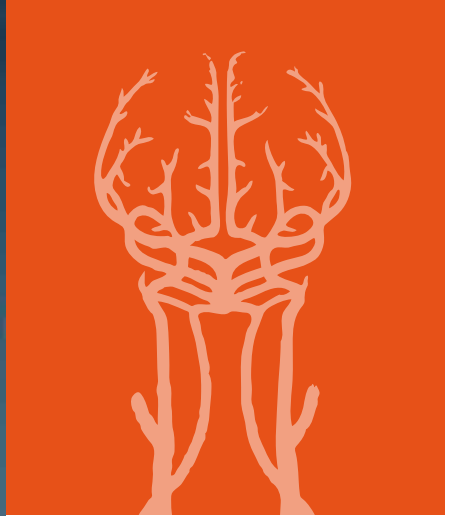
Verrà allestita un'esposizione Tecnico-Farmaceutica presso i "passi perduti" del Palazzo dei Congressi

POSTER SESSION

È prevista il 18 febbraio 2011 dalle ore 13.30 alle ore 14.30 presso il Palazzo dei Congressi. Tutte le informazioni per l'invio e la compilazione degli elaborati sono reperibili sul sito www.strokeforum.org

ATTESTATO DI PARTECIPAZIONE

L'attestato di partecipazione verrà rilasciato a tutti gli iscritti che ne faranno richiesta il 18 febbraio 2011 presso la Segreteria in sede congressuale



CREDITI ECM, ATTESTATI E FREQUENZA

È stata inoltrata la richiesta al Ministero della Salute per l'ottenimento dei crediti formativi ECM per le seguenti categorie:

- “medico-chirurgo” (specializzazioni: Neurologia - Medicina Interna - Cardiologia - Geriatria)
- “infermiere”
- “fisioterapista”

La procedura ECM prevede la partecipazione al 100% dei lavori, la verifica della presenza e la compilazione di un questionario di apprendimento e valutazione dell'evento da consegnare alla segreteria organizzativa. Al termine dei lavori verrà rilasciato un attestato di partecipazione valido ai fini della certificazione di presenza. L'attestato ECM, con valenza legale per l'attribuzione dei crediti assegnati all'evento, verrà inviato, agli aventi diritto, previo buon esito del questionario di apprendimento e in base all'effettiva partecipazione alle giornate congressuali.



STROKE 2011

CONFERENZA NAZIONALE SULL'ICTUS CEREBRALE

promosso da

The Italian
STROKE
Forum